

matteo gatti

Come era rassicurante il mondo nel quale allo sfruttamento era deputato un luogo fisico, con pareti, cancelli, inferriate e bottiglie frantumate inglobate nelle pareti di cemento che ne delimitavano l'area.

Il luogo della produzione industriale del passato, lo spazio dell'alienazione, era più giusto dei luoghi di sfruttamento attuali, perché quantomeno la tecnica dell'epoca aveva previsto un ingresso ma anche un'uscita.

Cionondimeno i cancelli serrati, guardati a vista da sentinelle peregrine, avevano la funzione di vietare l'accesso ai non autorizzati e allo stesso tempo vietare l'uscita agli autorizzati; perlomeno sino al momento dell'agognato cambio turno. Camminare la domenica mattina all'interno delle zone industriali situate ai margini delle città significa compiere un'elegia della non produzione, si respira un'aria pura, corroborante, con echi di solventi e cherosene.

Tracciare una storia estetica dell'architettura industriale di provincia è impossibile, l'unica caratteristica verificabile è che l'interno condiziona l'esterno. L'aspetto del capannone industriale è tale esclusivamente in funzione di ciò che contiene: macchinari e forza-lavoro.

Alla mistica della produttività e del progresso risponde l'eroica improduttività del feticista che preferisce rivolgere le sue pulsioni ad oggetti inanimati in luogo dei corpi, precludendosi così la produzione di nuove vite da sfruttare.



INTERVENTI STRUTTURALI PER LA REALIZZAZIONE DI DUE TUNNEL SOTTERRANEI A DOPPIA CORSIA DESTINATI A COLLEGARE LO STABILIMENTO INDUSTRIALE DI MIRAFIORI SUD CON QUELLO DI MIRAFIORI NORD ATTRAVERSANDO IL TRATTO DI CORSO SETTEMBRINI. L'OPERA SI CONFIGURA COME UNA SOLUZIONE STRATEGICA PER OTTIMIZZARE IL FLUSSO DI TRASFERIMENTO DEGLI OPERAI FORMICA TRA LE DUE AREE PRODUTTIVE.



LA COMBINAZIONE DI CARATTERISTICHE FISIOLOGICHE E COGNITIVE CONSENTE AGLI OPERAI DI OPERARE IN CONDIZIONI AMBIENTALI ESTREME O ININTERROTTAMENTE PER PERIODI PROLUNGATI MANTENENDO UN'ELEVATA EFFICIENZA. CIÒ LI RENDE IDEALI PER APPLICAZIONI IN AMBIENTI OSTILI O IN OPERAZIONI CHE RICHIEDONO CONTINUITÀ PRODUTTIVA.



stellantis

matite colorate e china su passpartout, mappa di Torino, stampa ai sali d'argento da negativo, 70 x 100 cm - 2025



LA COMBINAZIONE DI CARATTERISTICHE FISILOGICHE E COGNITIVE CONSENTE AGLI OPERAI DI OPERARE IN CONDIZIONI AMBIENTALI ESTREME O ININTERROTTAMENTE PER PERIODI PROLUNGATI MANTENENDO UN'ELEVATA EFFICIENZA. CIÒ LI RENDE IDEALI PER APPLICAZIONI IN AMBIENTI OSTILI O IN OPERAZIONI CHE RICHIEDONO CONTINUITÀ PRODUTTIVA.

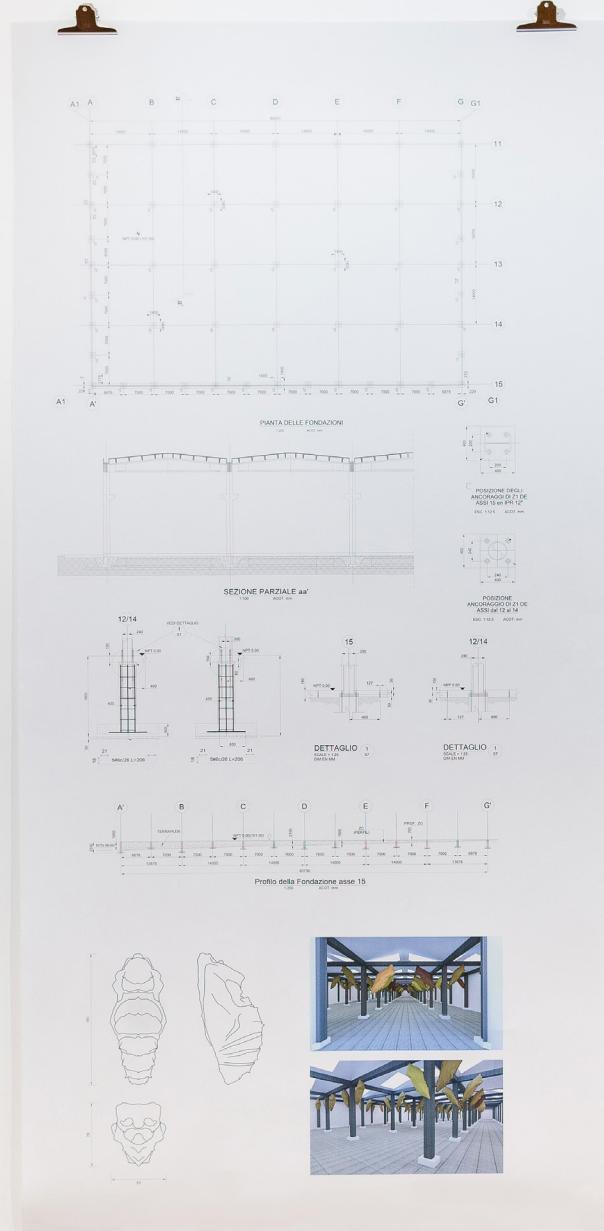






glamour  
matite colorate su carta, 50 x 70 cm - 2025

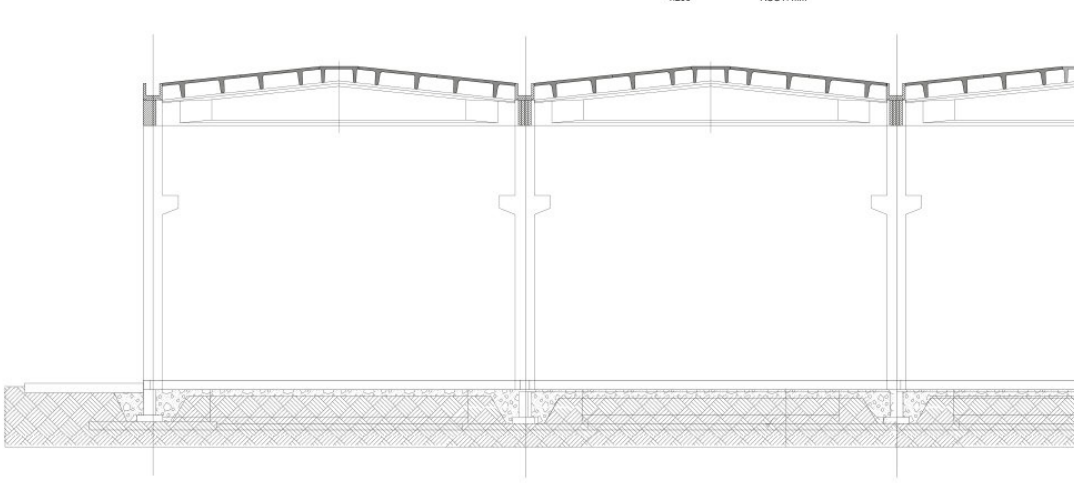




Rapporti tutt'altro che chiariti tra imprenditori del nord-ovest e mastodontici coleotteri allo stato larvale matite colorate su carta, stampa da plotter, stampa a colori da negativo, residui da lavorazione di componenti automobilistici, dimensioni variabili – 2025

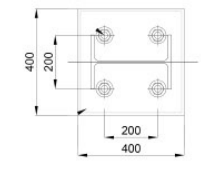
PIANTA DELLE FONDAZIONI

1:200 ACOT. mm



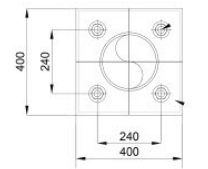
SEZIONE PARZIALE aa'

1:100 ACOT. mm



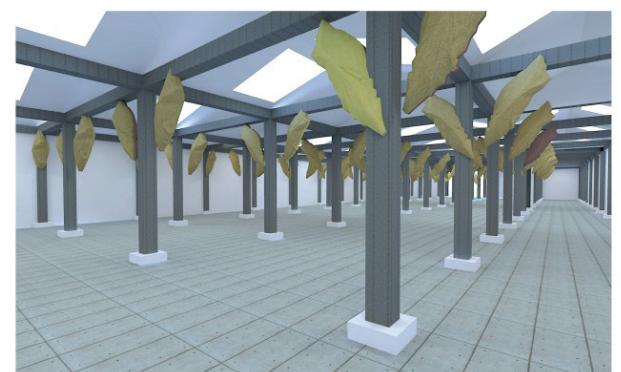
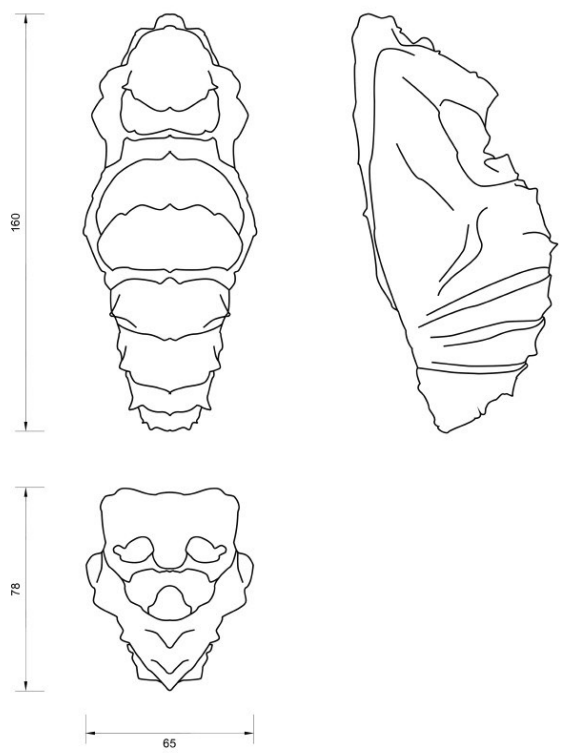
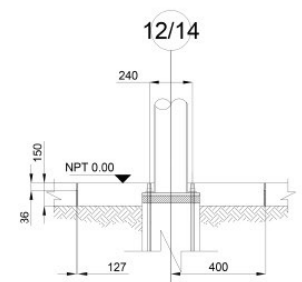
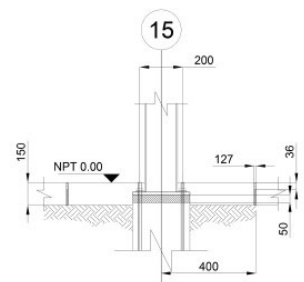
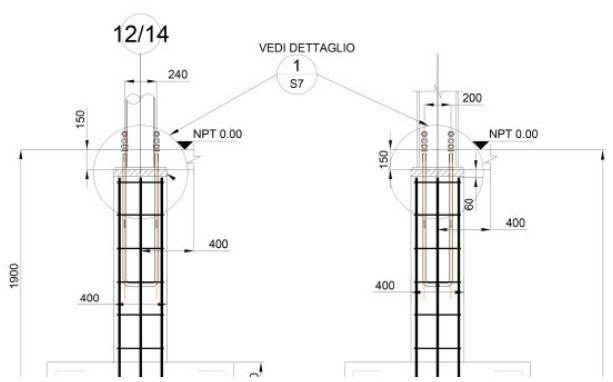
POSIZIONE DEGLI ANCORAGGI DI Z1 DE ASSI 15 en IPR 12°

ESC. 1:12.5 ACOT. mm



POSIZIONE ANCORAGGIO DI Z1 DE ASSI dal 12 al 14

ESC. 1:12.5 ACOT. mm

















maneggiano la pistola come se facessero l'amore  
matite colorate su carta, 50 x 70 cm - 2025







la brava fanciulla non si riconosce più  
stampa da negativo, 70 x 100 cm - 2025



CAROLINA CARLOTTA E YURI INDUGIANO SUL LUOGO DELL'ARRESTO DI ALBERTO FRANCESCHINI E RENATO CURCIO, PINEROLO

carolina carlotta e yuri indugiano sul luogo dell'arresto di Alberto Franceschini e Renato Curcio, Pinerolo  
stampa ai sali d'argento da negativo, 60 x 40 cm - 2025





paesaggio

stampa a colori da negativo, 10 x 15 cm - 2025





dietro ogni grande uomo c'è un grande sbuffo di fumo  
stampa a colori da negativo, 10 x 15 cm - 2024











fotoromanzo familiare  
stampa a colori da negativo, 20 x 30 cm - 2024

Partito Comunista Italiano  
1976



**L'Unità**

**L'Italia è cambiata davvero**

**Le sinistre in maggioranza in centinaia di nuovi comuni**

A Torino, Livorno, Genova, Pisa e Pistoia  
gli eletti del Pci e del Psi sono in  
maggioranza. A Napoli, in provincia e in  
Abruzzo, Puglia, Umbria, Marche, Lazio  
e in molti comuni del centro-sud.  
L'entusiasmo è forte. L'adesione della Dc è  
più alta che mai. Il voto del Pli è  
stato in calo.







COME SA ESPORLI BENE, QUEGLI ARGOMENTI !

Partito Comunista Italiano  
1976



**L'Unità**

**L'Italia è cambiata davvero**

Le sinistre in maggioranza in centinaia di nuovi comuni





NEO  
**MERCUROCROMO**  
Soluzione cutanea  
EBDINA, CLOROXILENOLI, PROPILENGOLIOLE  
USO CUTANEO - 100 ml contengono i principi attivi:  
Cloroxilenolo 0,3 g, Propilenglicole 30,0 g  
Etanolo 95°, sodio edetato, acido acetico, acqua distillata  
**TENERE FUORI DALLA VISTA E DALLA PORTATA DEI BAMBINI**  
INDICAZIONI TERAPEUTICHE - Trattamento locale di  
superficiali, abrasioni, scottature superficiali e non  
gradol, piaghe da decubito di lieve entità (cioè che interessano  
più superficiale della pelle). Leggere il foglio illustrativo  
Tenere il flacone ben chiuso, lontano da fonti di calore.  
TITOLARE AIC - Laboratorio Farmaceutico SIF S.p.A.  
Via Cavour, 70 - 27035 Mede (PV)

Partito Comunista Italiano  
1976



**l'Unità**  
I siti centrali e provinciali

**L'Italia è cambiata davvero**  
Le sinistre in maggioranza in centinaia di nuovi comuni



**Eccolo, in un'immagine eccezionale, mentre "passeggia": intorno a lui si fa il vuoto**

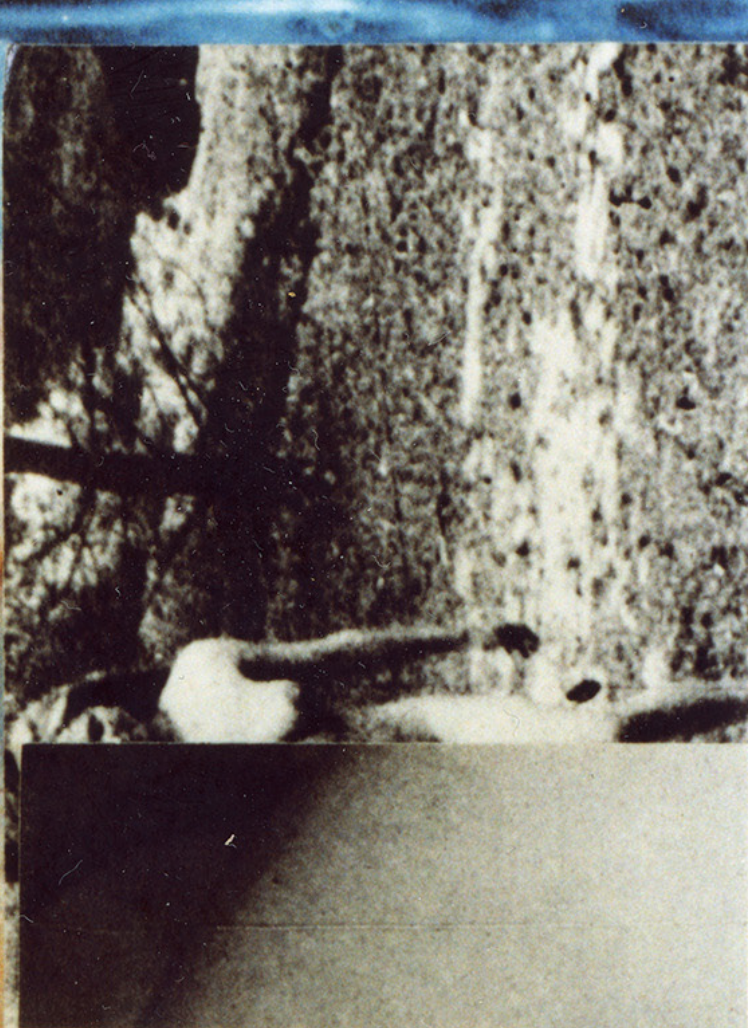
E-129

Ga., Male  
Handsome young man, 25  
years old. Height 5'11", weight  
190 lbs. Desires to correspond  
with other young men under  
E-130

Chicago, Male  
I am a transvestite and  
would like to correspond with



male  
divorcee age 23 would  
respond with who  
am financially







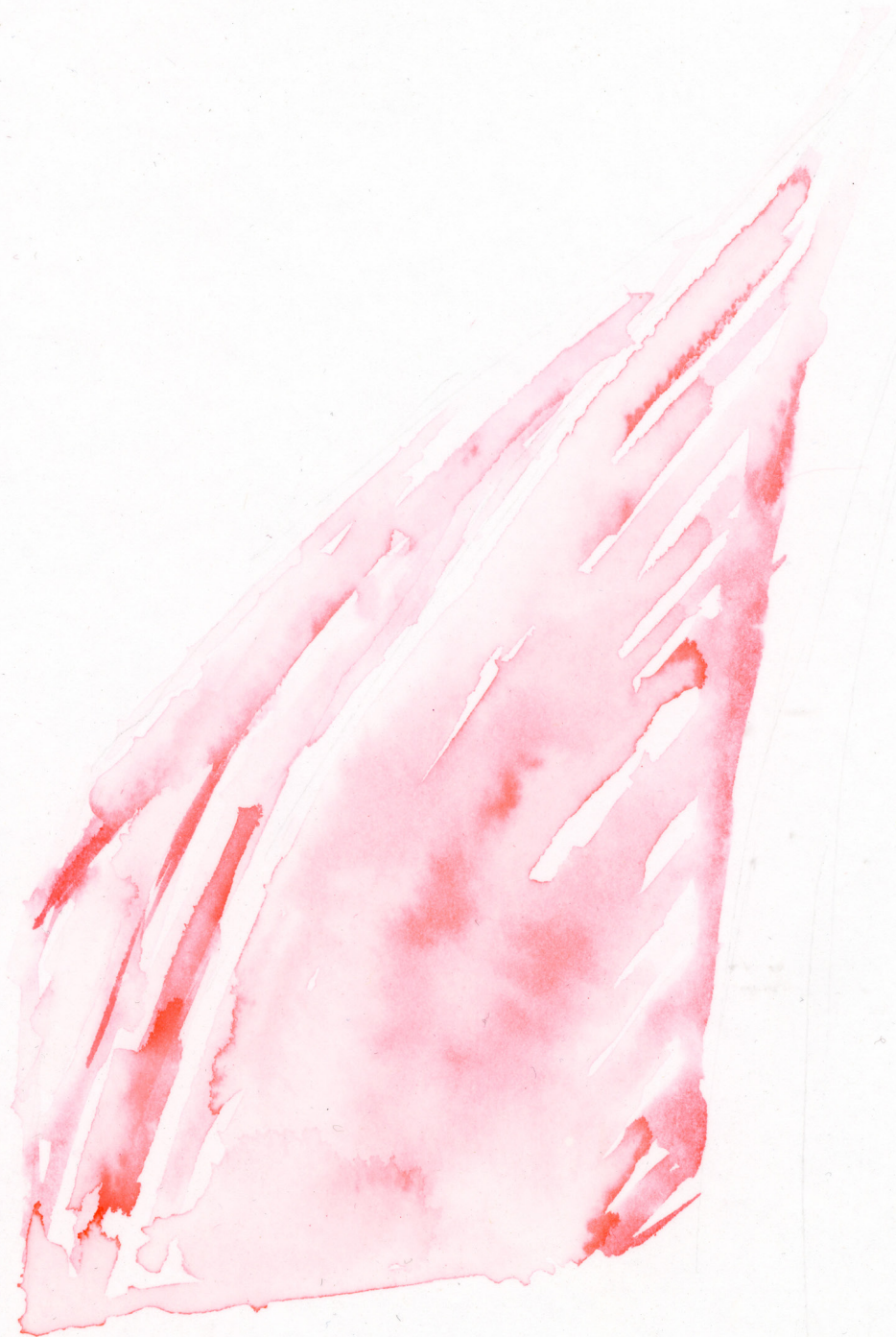
DA BAMBINO TUTTE LE MATTINE  
ACCOMPAGNAVO MIA NONNA NELLA  
ZONA INDUSTRIALE DEL PAESE  
IN CUI VIVEVAMO.  
RACCOGLIEVAMO STRAMONIO E  
ASSISTEVAMO AL CAMBIO TURNO  
DEGLI OPERAI.

## stramonio

stampa ai sali d'argento da negativo, matite colorate su passpartout, 30 x 40 cm - 2025



**bandiere rosse garriscono al vento**  
mercurocromo su carta, 14 x 17 cm - 2024

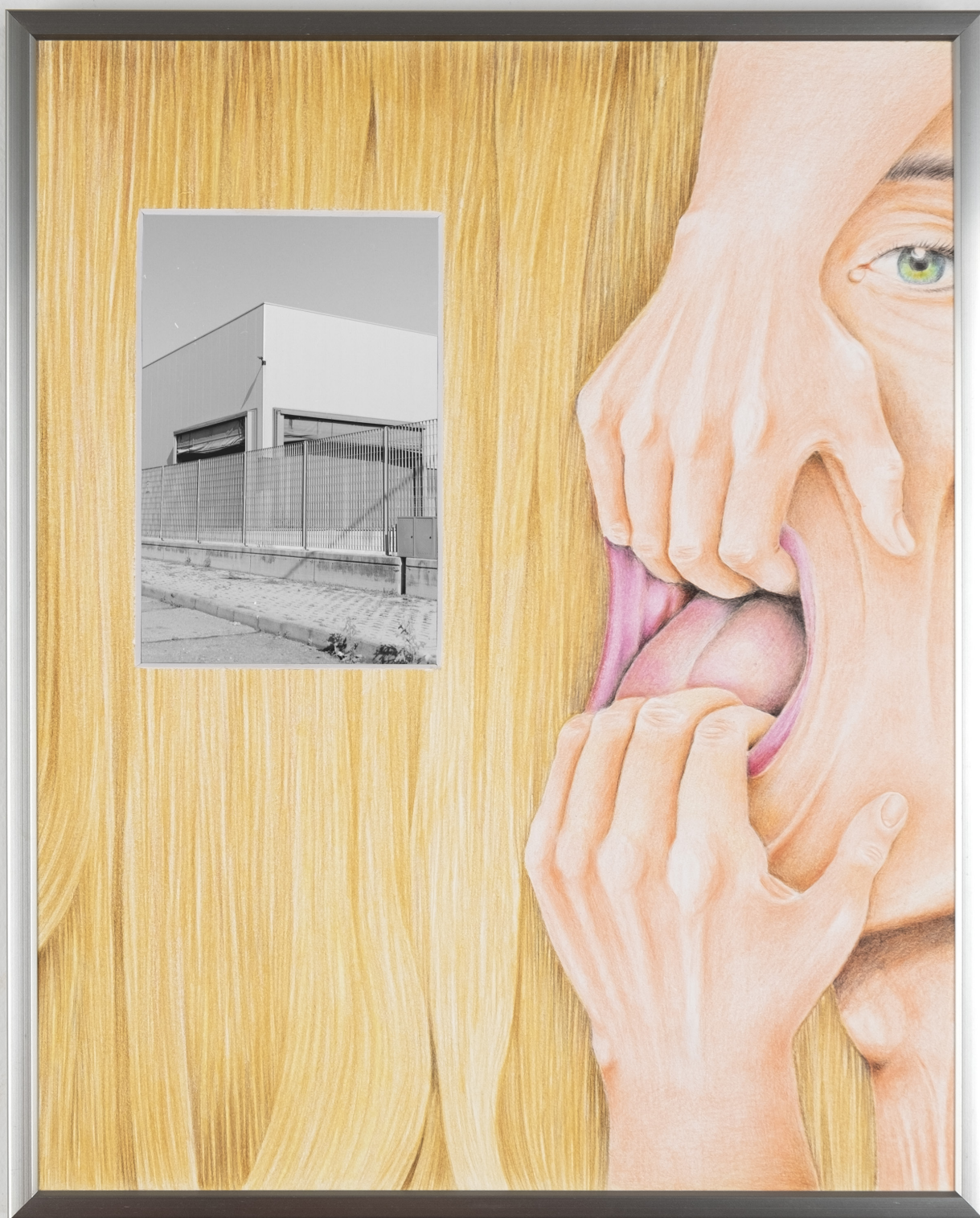










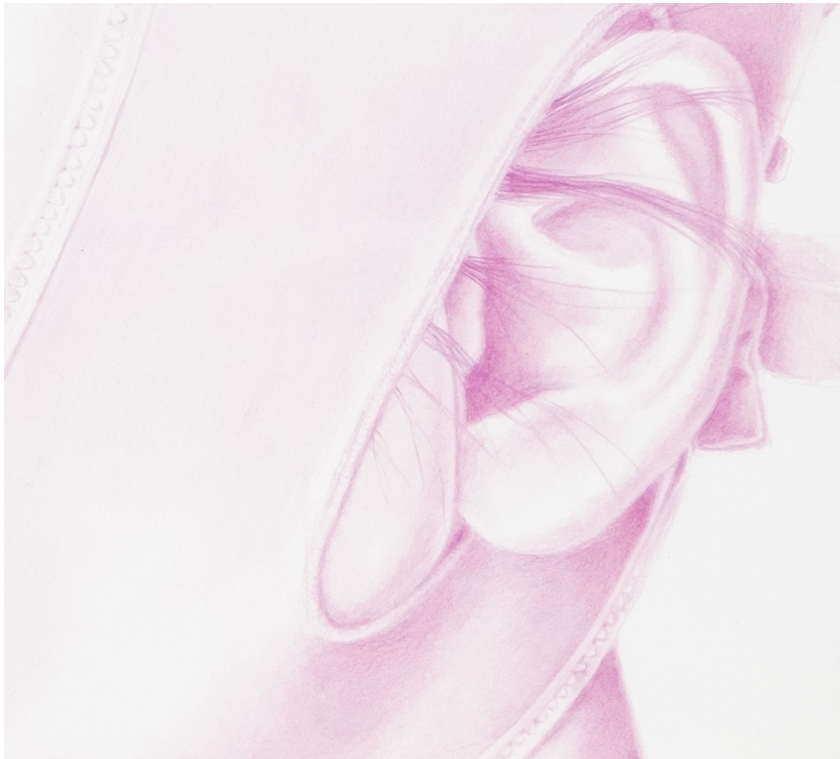


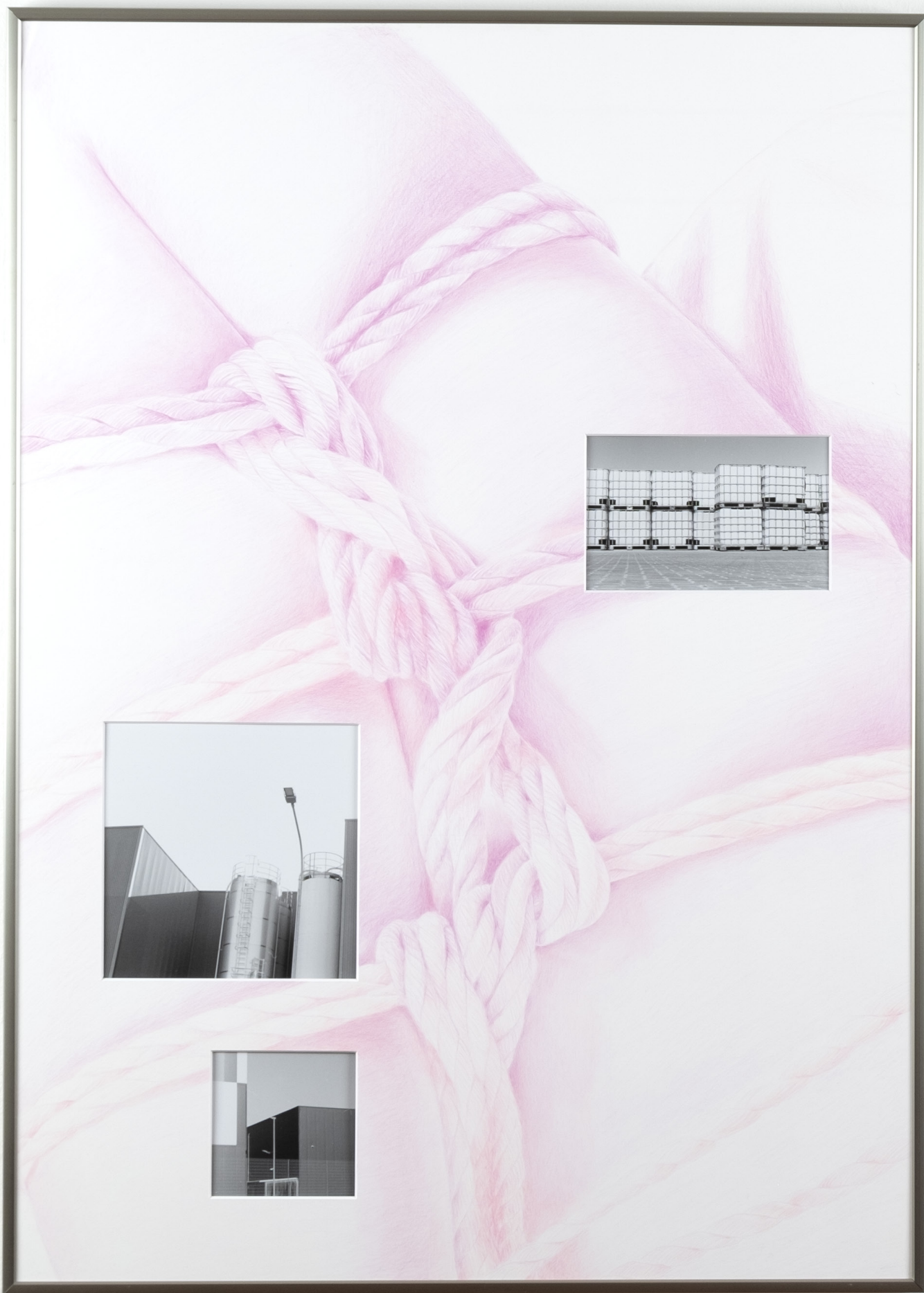
**mistica del calcestruzzo**

stampa ai sali d'argento da negativo, matite colorate su passpartout - 24 x 30 cm, 2025



studio scientificamente accurato sul paesaggio industriale italiano  
stampa ai sali d'argento da negativo, matita colorata su passpartout - 40 x 30 cm, 2024





studio scientificamente accurato sul paesaggio industriale italiano II  
stampa ai sali d'argento da negativo, matita colorata su passpartout, 50 x 70 cm, 2025

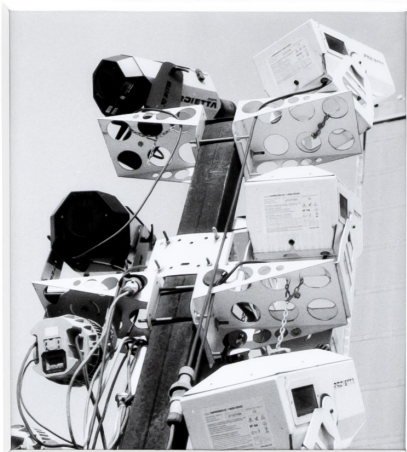


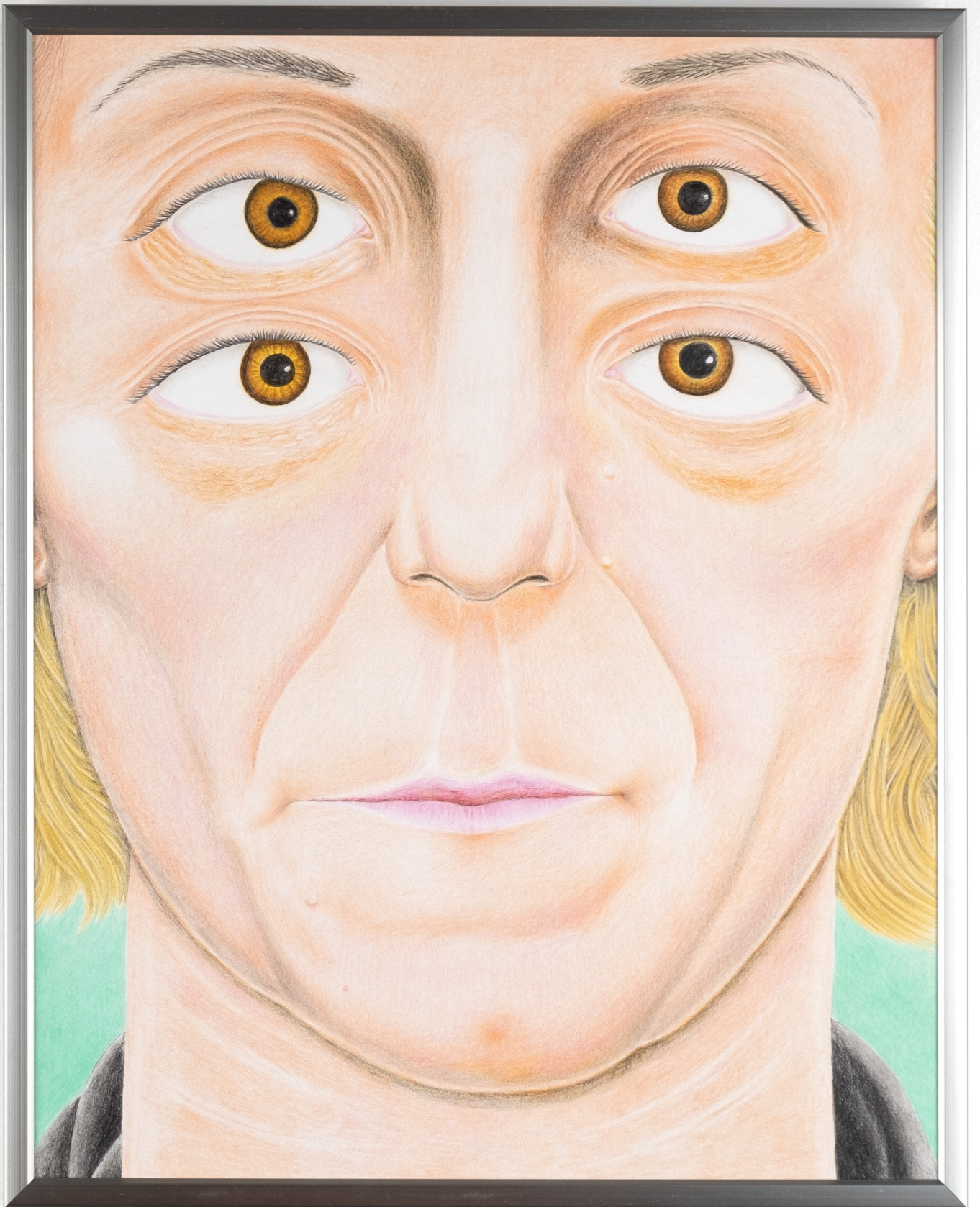


studio scientificamente accurato sul paesaggio industriale italiano III  
stampa ai sali d'argento da negativo, matita colorata su passpartout, 24 x 30 cm - 2025

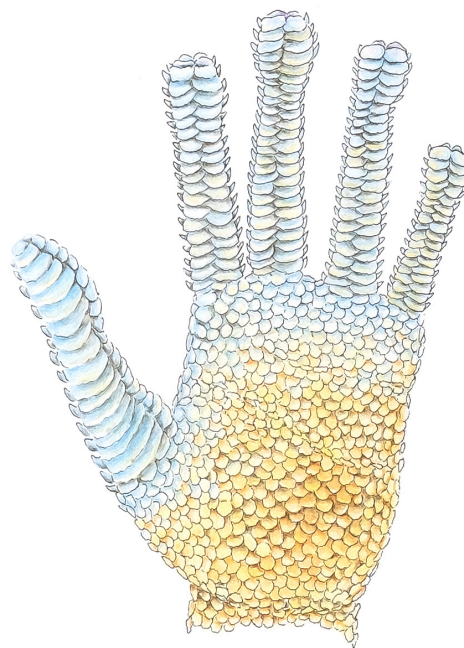
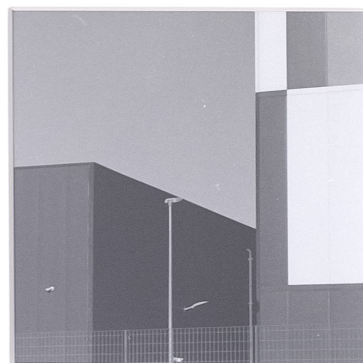
biottica

stampa ai sali d'argento da negativo, china su passpartout - 30 x 40 cm





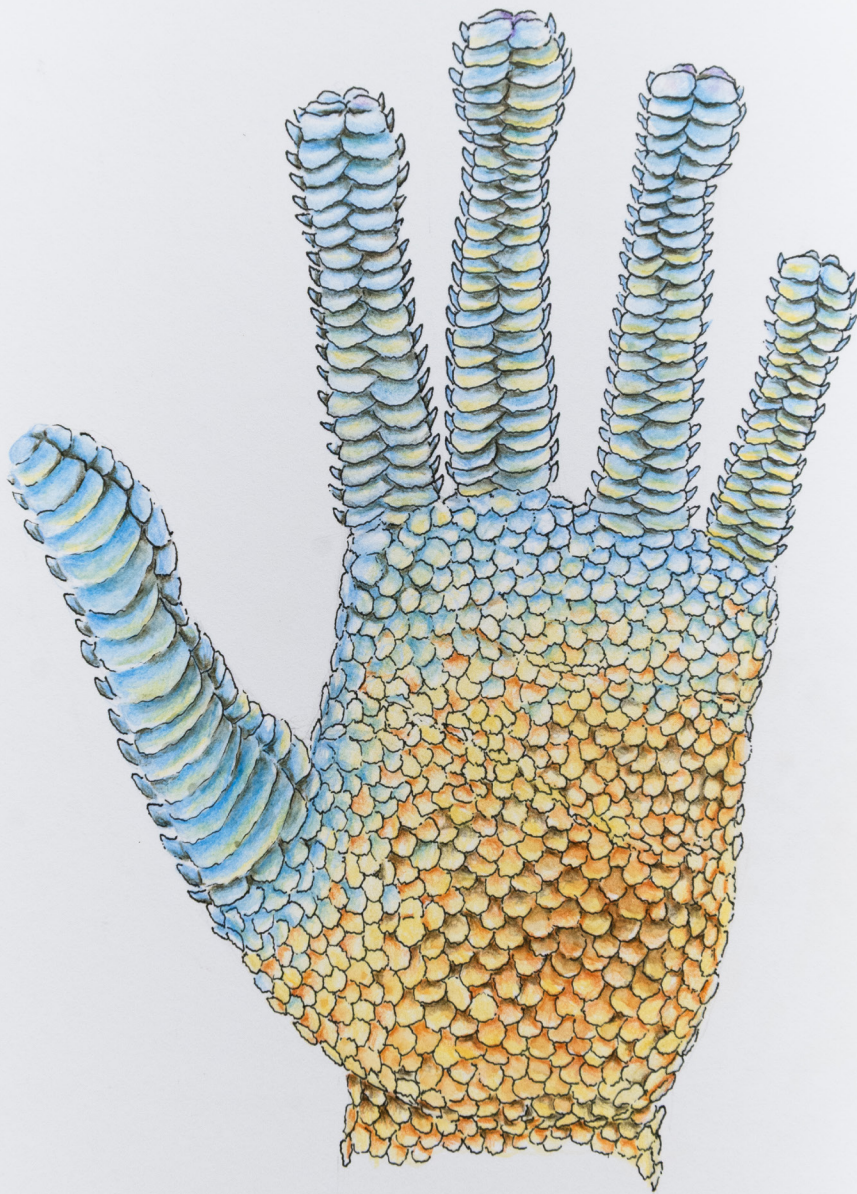
ritratto  
matite colorate su cartoncino, 24 x 30 cm - 2024



MUTAZIONI AUSPICABILI PER  
POTERSI ARRAMPICARE SULLA  
SUPERFICIE LISCIA DEI  
CAPANNONI INDUSTRIALI  
MANI DA GECCO

**mutazioni auspicabili per potersi arrampicare sulla superficie liscia dei capannoni industriali**

stampa ai sali d'argento da negativo, matite colorate e china su passpartout, 30 x 40 cm - 2025

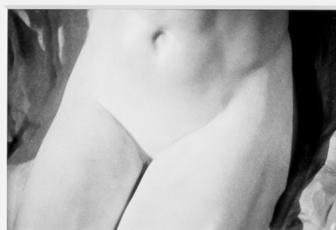
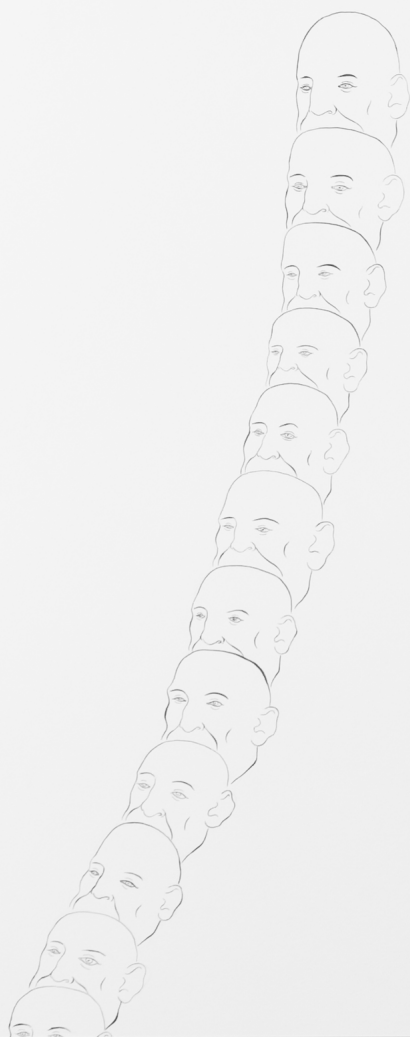




DA BAMBINO TUTTE LE MATTINE  
ACCOMPAGNAVO MIA NONNA NELLA  
ZONA INDUSTRIALE DEL PAESE  
IN CUI VIVEVAMO.

RACCOGLIEVAMO STRAMONIO E  
ASSISTEVAMO AL CAMBIO TURNO  
DEGLI OPERAI.





gore

stampa ai sali d'argento da negativo, china su passpartout, 50 x 70 cm - 2024

